

The page features a decorative design with three blue circles of varying sizes and several thin blue lines. One large circle is at the top right, a medium one is below it, and a very large one is at the bottom right. Lines connect the top-left and top-right circles to the middle one, and another line connects the top-left circle to the bottom-right circle.

NOTICE : GANTT_ Templates

IMPORTANT !

NE MODIFIER QUE LES CELLULES DE COULEURS VERTES !

Il est important de ne pas changer le nom des onglets ! Cela fausserait tous les calculs !

Il est important de ne pas insérer des colonnes ou cellules ! Cela fausserait tous les calculs !

Il est important de ne pas modifier les semaines du GANTT ! Elles se font automatiquement via les cellules vertes !

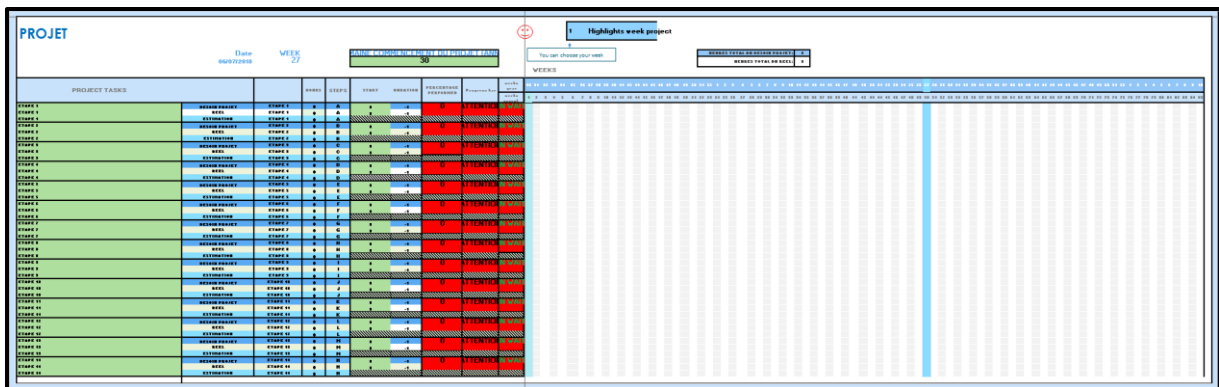
Conserver une copie du fichier pour ne pas avoir de problème de formule !

Je ne suis pas responsable des mauvaises utilisations

Toute divulgation du document pourra entrainer des poursuites

Pour tous problèmes contacter : alexisc.contact@gmail.com

NOTICE : GANTT_ Templates



Cet onglet a été conçu pour automatiser la planification de tout le projet. Il est important de compléter les cellules en surbrillances de couleurs vertes

Maintenant nous allons voir ensemble chaque fonctionnalité de cet onglet.

1) « PROJECT TASK »

PROJECT TASKS	
ETAPE 1	BESOIN PROJET
ETAPE 1	REEL
ETAPE 1	ESTIMATION
ETAPE 2	BESOIN PROJET
ETAPE 2	REEL
ETAPE 2	ESTIMATION
ETAPE 3	BESOIN PROJET
ETAPE 3	REEL
ETAPE 3	ESTIMATION
ETAPE 4	BESOIN PROJET
ETAPE 4	REEL
ETAPE 4	ESTIMATION
ETAPE 5	BESOIN PROJET
ETAPE 5	REEL
ETAPE 5	ESTIMATION
ETAPE 6	BESOIN PROJET
ETAPE 6	REEL
ETAPE 6	ESTIMATION
ETAPE 7	BESOIN PROJET
ETAPE 7	REEL
ETAPE 7	ESTIMATION
ETAPE 8	BESOIN PROJET
ETAPE 8	REEL
ETAPE 8	ESTIMATION
ETAPE 9	BESOIN PROJET
ETAPE 9	REEL
ETAPE 9	ESTIMATION
ETAPE 10	BESOIN PROJET
ETAPE 10	REEL
ETAPE 10	ESTIMATION
ETAPE 11	BESOIN PROJET
ETAPE 11	REEL
ETAPE 11	ESTIMATION
ETAPE 12	BESOIN PROJET
ETAPE 12	REEL
ETAPE 12	ESTIMATION
ETAPE 13	BESOIN PROJET
ETAPE 13	REEL
ETAPE 13	ESTIMATION
ETAPE 14	BESOIN PROJET
ETAPE 14	REEL
ETAPE 14	ESTIMATION

-La colonne « PROJECT TASK » donne des informations sur le nom de l'étape, il donne des indications par ligne :

- « BESOIN PROJET » : Signifie l'objectif du contrat (EXEMPLE : un client vous dit : « il faudrait finir l'étape numéro 1 pour la semaine 5 ») c'est la date limite pour rendre le travail
- « REEL » : Signifie comment cela se passe réellement (EXEMPLE : votre équipe finit le travail semaine 3)
- « ESTIMATION » : Correspond à votre avis sur le sujet (EXEMPLE : vous vous dites que votre équipe finira le travail semaine 4) or il m'a semblé inutile de tracer un GANTT (planification) pour sa propre estimation nous nous basons surtout sur le « REEL » et le « BESOIN PROJET ».

NOTICE : GANTT_ Templates

2) ENTETE

PROJET	Date	WEEK	SEMAINE COMMENCEMENT DU PROJET (ANNEE)
	06/07/2018	27	30

- « PROJET » : Titre qui est **MODIFIABLE**
- « DATE » : Donne la date du jour
- « WEEK » : Donne la semaine actuelle
- « SEMAINE COMMENCEMENT DU PROJET (ANNEE) » : La donnée inscrite est **MODIFIABLE**, Il faut juste inscrire la semaine du début de projet

1 Highlights week project	HEURES TOTAL DU BESOIN PROJET: 0
You can choose your week	HEURES TOTAL DU REEL: 0

-« HIGHLIGHTS WEEK PROJECT » : La donnée est **MODIFIABLE**. Elle permet la sélection de la semaine voulu (si vous voulez montrer ou mettre en valeur les semaines 5, 16 ou autres il faudra passer par ce bouton)

-« HEURES DU BESOIN PROJET » : Calcul automatiquement les heures du « BESOIN PROJET » avec l'onglet « GANTT »

-« HEURES TOTAL DU REEL » : Calcul automatiquement les heures du « REEL » avec l'onglet « GANTT »

HOURS	STEPS	START	DURATION	PERCENTAGE PERFORMED	Progress bar	weeks gear
						weeks project
	A	0	0	0		IN WAIT
	A	0	0	0		IN WAIT
	B	0	0	0		IN WAIT
	B	0	0	0		IN WAIT
	C	0	0	0		IN WAIT
	C	0	0	0		IN WAIT
	D	0	0	0		IN WAIT
	D	0	0	0		IN WAIT
	E	0	0	0		IN WAIT
	E	0	0	0		IN WAIT
	F					

Il faut compléter les pourcentages en fonction de l'avancement de l'étape. Il faut compléter le temps (« HOURS ») de chaque étape, temps qui va compléter le GANTT. Il faut aussi compléter les données « START », « DURATION » puis le « PERCENTAGE PERFORMED » qui va calculer les cellules « Progress bar » et déterminer si oui ou non il faut agir en fonction de toutes les données implémentées.

Si le « IN WAIT » s'affiche, cela signifie que le projet est en attente d'avancement, une fois le un pourcentage inscrit le « IN WAIT » va disparaître.