

The page features a decorative design with three blue circles of varying sizes and several thin blue lines. One large circle is at the top right, a medium one is below it, and a very large one is at the bottom right. Lines connect the top-left corner to the medium circle, and another line connects the top-left corner to the large circle at the bottom right.

NOTICE : GANTT_ANALYSE_Template

IMPORTANT !

NE MODIFIER QUE LES CELLULES DE COULEURS VERTES !

Il est important de ne pas changer le nom des onglets ! Cela fausserait tous les calculs !

Il est important de ne pas insérer des colonnes ou cellules ! Cela fausserait tous les calculs !

Il est important de ne pas modifier les semaines du GANTT ! Elles se font automatiquement via les cellules vertes !

Conserver une copie du fichier pour ne pas avoir de problème de formule !

Je ne suis pas responsable des mauvaises utilisations

Toute divulgation du document pourra entrainer des poursuites

Pour tous problèmes contacter : alexisc.contact@gmail.com

NOTICE : GANTT_ANALYSE_Template

IMPORTANT !

NE MODIFIER QUE LES CELLULES DE COULEURS VERTES !

Il est important de ne pas changer le nom des onglets ! Cela fausserait tous les calculs !

Il est important de ne pas insérer des colonnes ou cellules ! Cela fausserait tous les calculs !

Il est important de ne pas modifier les semaines du GANTT ! Elles se font automatiquement via les cellules vertes !

Conserver une copie du fichier pour ne pas avoir de problème de formule !

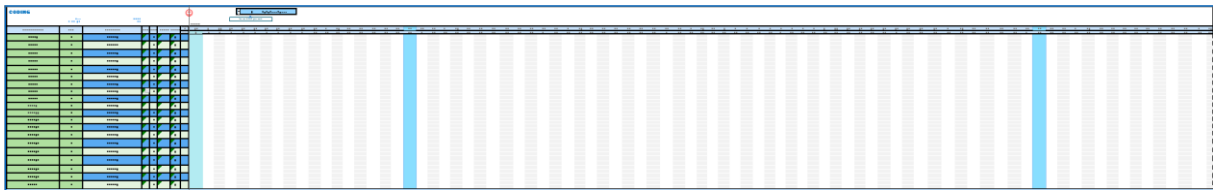
Je ne suis pas responsable des mauvaises utilisations

Toute divulgation du document pourra entraîner des poursuites

Pour tous problèmes contacter

NOTICE : GANTT_ANALYSE_Template

5) Analyse

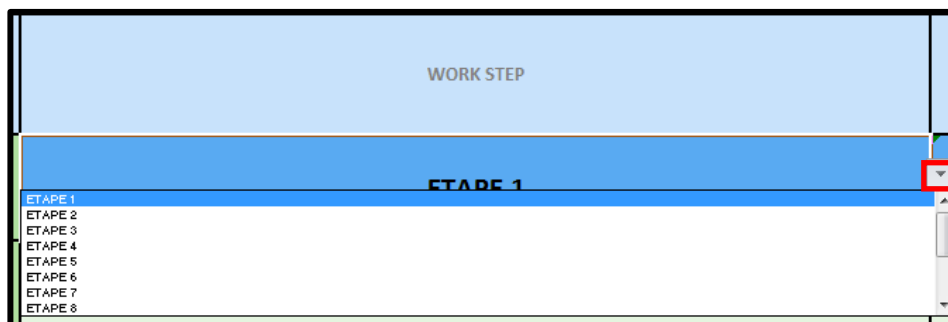


Date 03/07/2018			WEEK 27
NAME	JOBS	WORK STEP	
NAME 1	x	ETAPE 1	
NAME 2	x	ETAPE 8	
NAME 3	x	ETAPE 1	
NAME 4	x	ETAPE 1	
NAME 5	x	ETAPE 1	
NAME 6	x	ETAPE 1	
NAME 7	x	ETAPE 1	
NAME 8	x	ETAPE 1	
NAME 9	x	ETAPE 1	
NAME 10	x	ETAPE 1	
NAME 11	x	ETAPE 1	

L' « ANALYSE » a pour but de gérer votre équipe en fonction du besoin client. (Je précise que cette analyse comprend 1 étape par personne)

« NAME » : Il faut écrire le nom de chaque personne de votre équipe qui participe au projet étudié

« JOBS » : Comme le titre l'indique c'est le travail que la personne fait



« WORK STEP » : C'est l'étape que vous choisissez en cliquant sur la cellule et activer le menu déroulant avec la flèche entouré en rouge. (Vos activités seront automatiquement inscrite dans le menu déroulant en fonction des étapes inscrites dans l'onglet « GANTT »).

NOTICE : GANTT_ANALYSE_Template

16	10	11
1	2	3
<div style="border: 1px solid gray; padding: 2px;"> Férié ou AOT Congés RTT Récup Absence Formation Maladie Déplacement </div>		

Par la suite le GANTT de l'étape va s'afficher dans le cadre rouge ci-dessus et en dessous par le biais d'un menu déroulant vous pourrez positionner les congés ou autres en fonction de la personne tout au long de l'année et donc pouvoir observer les clashes entre l'étape affecté à la personne et ses jours de congés ou autre...

SEMAINE COMMENCEMENT DU PROJ			
30			
HOURS	STEPS	START	DURATION
0	A		
0	B		
0	C		
0	D		
0	E		
0	F		
0	G		
0	H		
0	I		

-« SEMAINE COMMENCEMENT DU PROJET (ANNEE) » : La donnée inscrite est **MODIFIABLE**, Il faut juste inscrire la semaine du début de projet

Il faut donc compléter le temps (« HOURS ») de chaque étape. Il faut aussi compléter les données « START », « DURATION ». Et par la suite vous pourrez voir votre projet en fonction des congés

NOTICE : GANTT_ANALYSE_Template

Féris ou ACF
Congés
RTT
Récup
Absence
Formation
Maladie
Déplacement
ETAPE 1
ETAPE 2
ETAPE 3
ETAPE 4
ETAPE 5
ETAPE 6
ETAPE 7
ETAPE 8
ETAPE 9
ETAPE 10
ETAPE 11
ETAPE 12
ETAPE 13
ETAPE 14

Plus bas dans le EXCEL les étapes sont modifiable ainsi que les différents types d'absences. (LIGNE 100) .Les modifications faites sur cette partie de l'Excel apparaitra dans les menus déroulants