

The page features several decorative elements: a large blue 3D circle at the top right, a smaller one below it, and a very large one at the bottom right. Thin blue lines radiate from the top left towards the circles.

NOTICE : GANTT_FULL-Version_Templates

IMPORTANT !

NE MODIFIER QUE LES CELLULES DE COULEURS VERTES !

Il est important de ne pas changer le nom des onglets ! Cela fausserait tous les calculs !

Il est important de ne pas insérer des colonnes ou cellules ! Cela fausserait tous les calculs !

Il est important de ne pas modifier les semaines du GANTT ! Elles se font automatiquement via les cellules vertes !

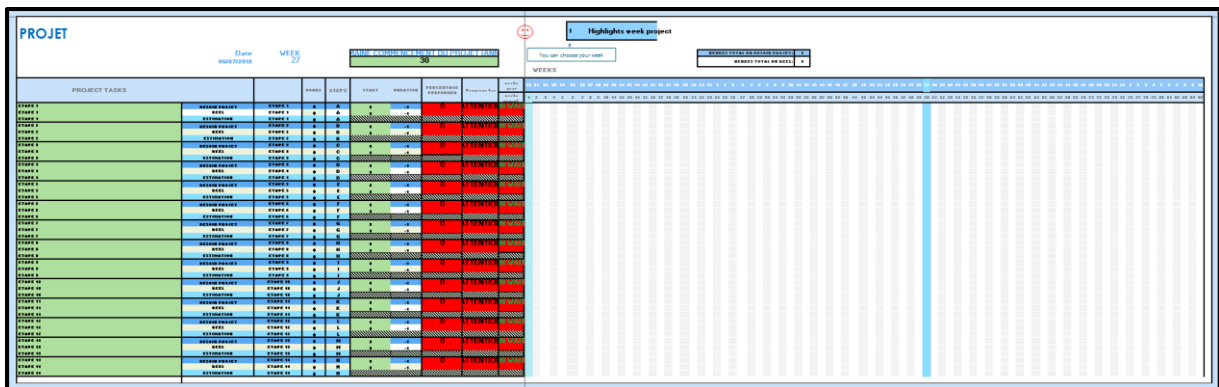
Conserver une copie du fichier pour ne pas avoir de problème de formule !

Je ne suis pas responsable des mauvaises utilisations

Toute divulgation du document pourra entrainer des poursuites

Pour tous problèmes contacter : alexisc.contact@gmail.com

NOTICE : GANTT_FULL-Version_Templates



Cet onglet a été conçu pour automatiser la planification de tout le projet. Il est important de compléter les cellules en surbrillances de couleurs vertes

Maintenant nous allons voir ensemble chaque fonctionnalité de cet onglet.

1) « PROJECT TASK »

PROJECT TASKS	
ETAPE 1	BESOIN PROJET
ETAPE 1	REEL
ETAPE 1	ESTIMATION
ETAPE 2	BESOIN PROJET
ETAPE 2	REEL
ETAPE 2	ESTIMATION
ETAPE 3	BESOIN PROJET
ETAPE 3	REEL
ETAPE 3	ESTIMATION
ETAPE 4	BESOIN PROJET
ETAPE 4	REEL
ETAPE 4	ESTIMATION
ETAPE 5	BESOIN PROJET
ETAPE 5	REEL
ETAPE 5	ESTIMATION
ETAPE 6	BESOIN PROJET
ETAPE 6	REEL
ETAPE 6	ESTIMATION
ETAPE 7	BESOIN PROJET
ETAPE 7	REEL
ETAPE 7	ESTIMATION
ETAPE 8	BESOIN PROJET
ETAPE 8	REEL
ETAPE 8	ESTIMATION
ETAPE 9	BESOIN PROJET
ETAPE 9	REEL
ETAPE 9	ESTIMATION
ETAPE 10	BESOIN PROJET
ETAPE 10	REEL
ETAPE 10	ESTIMATION
ETAPE 11	BESOIN PROJET
ETAPE 11	REEL
ETAPE 11	ESTIMATION
ETAPE 12	BESOIN PROJET
ETAPE 12	REEL
ETAPE 12	ESTIMATION
ETAPE 13	BESOIN PROJET
ETAPE 13	REEL
ETAPE 13	ESTIMATION
ETAPE 14	BESOIN PROJET
ETAPE 14	REEL
ETAPE 14	ESTIMATION

-La colonne « PROJECT TASK » donne des informations sur le nom de l'étape, il donne des indications par ligne :

- « BESOIN PROJET » : Signifie l'objectif du contrat (EXEMPLE : un client vous dit : « il faudrait finir l'étape numéro 1 pour la semaine 5 ») c'est la date limite pour rendre le travail
- « REEL » : Signifie comment cela se passe réellement (EXEMPLE : votre équipe finit le travail semaine 3)
- « ESTIMATION » : Correspond à votre avis sur le sujet (EXEMPLE : vous vous dites que votre équipe finira le travail semaine 4) or il m'a semblé inutile de tracer un GANTT (planification) pour sa propre estimation nous nous basons surtout sur le « REEL » et le « BESOIN PROJET ».

NOTICE D'EMPLOI DE L'EXCEL FULL VERSION

2) ENTETE

PROJET	Date	WEEK	SEMAINE COMMENCEMENT DU PROJET (ANNEE)
	06/07/2018	27	30

- « PROJET » : Titre qui est **MODIFIABLE**
- « DATE » : Donne la date du jour
- « WEEK » : Donne la semaine actuelle
- « SEMAINE COMMENCEMENT DU PROJET (ANNEE) » : La donnée inscrite est **MODIFIABLE**, Il faut juste inscrite la semaine du début de projet

1 Highlights week project	HEURES TOTAL DU BESOIN PROJET: 0
You can choose your week	HEURES TOTAL DU REEL: 0

-« HIGHLIGHTS WEEK PROJECT » : La donnée est **MODIFIABLE**. Elle permet la sélection de la semaine voulu (si vous voulez montrer ou mettre en valeur les semaines 5, 16 ou autres il faudra passer par ce bouton)

-« HEURES DU BESOIN PROJET » : Calcul automatiquement les heures du « BESOIN PROJET » avec l'onglet « GANTT »

-« HEURES TOTAL DU REEL » : Calcul automatiquement les heures du « REEL » avec l'onglet « GANTT »

NOTICE D'EMPLOI DE L'EXCEL FULL VERSION

3) ETAPE

Donne le numéro de l'étape tout simplement

ETAPE 1
ETAPE 1
ETAPE 1
ETAPE 2
ETAPE 2
ETAPE 2
ETAPE 3
ETAPE 3
ETAPE 3
ETAPE 4
ETAPE 4
ETAPE 4
ETAPE 5
ETAPE 5
ETAPE 5
ETAPE 6
ETAPE 6
ETAPE 6
ETAPE 7
ETAPE 7
ETAPE 7
ETAPE 8
ETAPE 8
ETAPE 8
ETAPE 9
ETAPE 9
ETAPE 9
ETAPE 10
ETAPE 10
ETAPE 10
ETAPE 11
ETAPE 11
ETAPE 11
ETAPE 12
ETAPE 12
ETAPE 12
ETAPE 13
ETAPE 13
ETAPE 13
ETAPE 14
ETAPE 14
ETAPE 14

4) « HOURS »

HOURS	STEPS	START	DURATION
0	A	0	-1
0	A	0	-1
0	A	0	-1
0	B	0	-1
0	B	0	-1
0	B	0	-1
0	C	0	-1
0	C	0	-1
0	C	0	-1
0	D	0	-1
0	D	0	-1
0	D	0	-1
0	E	0	-1
0	E	0	-1
0	E	0	-1
0	F	0	-1
0	F	0	-1
0	F	0	-1
0	G	0	-1
0	G	0	-1
0	G	0	-1
0	H	0	-1
0	H	0	-1
0	H	0	-1
0	I	0	-1
0	I	0	-1
0	I	0	-1
0	J	0	-1
0	J	0	-1
0	J	0	-1
0	K	0	-1
0	K	0	-1
0	K	0	-1
0	L	0	-1
0	L	0	-1
0	L	0	-1

« HOURS » : Calcul automatiquement les heures avec les heures inscrites dans les Sous-Gantt

NOTICE D'EMPLOI DE L'EXCEL FULL VERSION

9) « PROGRESS BAR »

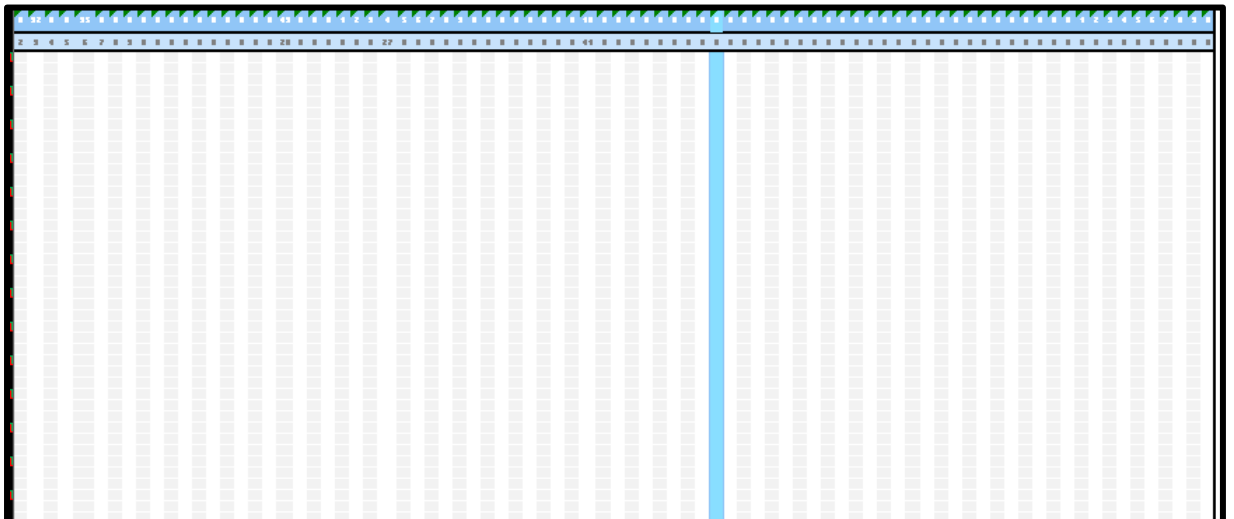
PERCENTAGE PERFORMED	Progress bar	weeks year weeks project
0	ATTENTION	IN WAIT
0	ATTENTION	IN WAIT
0	ATTENTION	IN WAIT
0	ATTENTION	IN WAIT
0	ATTENTION	IN WAIT
0	ATTENTION	IN WAIT
0	ATTENTION	IN WAIT
0	ATTENTION	IN WAIT
0	ATTENTION	IN WAIT
0	ATTENTION	IN WAIT
0	ATTENTION	IN WAIT
0	ATTENTION	IN WAIT
0	ATTENTION	IN WAIT
0	ATTENTION	IN WAIT
0	ATTENTION	IN WAIT
0	ATTENTION	IN WAIT
0	ATTENTION	IN WAIT

« PROGRESS BAR » : Identifie la progression de l'étape automatiquement

10) « IN WAIT »

Si le « IN WAIT » s'affiche, cela signifie que le projet est en attente d'avancement, une fois le Sous-Gantt utilisé le « IN WAIT » va disparaître.

11) Zone de tracé du GANTT



Le GANTT se trace automatiquement avec les données définies précédemment

NOTICE D'EMPLOI DE L'EXCEL FULL VERSION

12) Sous-Gantt

The screenshot shows the 'ETAPE 1' Gantt chart in Excel. It includes a header with 'Date: 03/07/2018' and 'WEEK: 27'. Below the header is a table with columns for 'PROJECT TASKS', 'HOURS', 'STEPS', 'START', 'DURATION', 'PERCENTAGE PERFORMED', and 'weeks year weeks project'. The tasks are listed in a grid format, with some cells highlighted in green and others in red. A 'Highlights week project' button is visible at the top right.

ETAPE 1							
		Date	WEEK				
		03/07/2018	27				
PROJECT TASKS		HOURS	STEPS	START	DURATION	PERCENTAGE PERFORMED	weeks year weeks project
ETAPE 1 - 1	BESOIN PROJET	ETAPE 1 - 1	0	A	0	0	
ETAPE 1 - 1	REEL	ETAPE 1 - 1	0	A	0	0	0
ETAPE 1 - 1	ESTIMATION	ETAPE 1 - 1	0	A	0	0	0
ETAPE 1 - 2	BESOIN PROJET	ETAPE 1 - 2	0	B	0	0	
ETAPE 1 - 2	REEL	ETAPE 1 - 2	0	B	0	0	0
ETAPE 1 - 2	ESTIMATION	ETAPE 1 - 2	0	B	0	0	0
ETAPE 1 - 3	BESOIN PROJET	ETAPE 1 - 3	0	C	0	0	
ETAPE 1 - 3	REEL	ETAPE 1 - 3	0	C	0	0	0
ETAPE 1 - 3	ESTIMATION	ETAPE 1 - 3	0	C	0	0	0
ETAPE 1 - 4	BESOIN PROJET	ETAPE 1 - 4	0	D	0	0	
ETAPE 1 - 4	REEL	ETAPE 1 - 4	0	D	0	0	0
ETAPE 1 - 4	ESTIMATION	ETAPE 1 - 4	0	D	0	0	0
ETAPE 1 - 5	BESOIN PROJET	ETAPE 1 - 5	0	E	0	0	
ETAPE 1 - 5	REEL	ETAPE 1 - 5	0	E	0	0	0
ETAPE 1 - 5	ESTIMATION	ETAPE 1 - 5	0	E	0	0	0

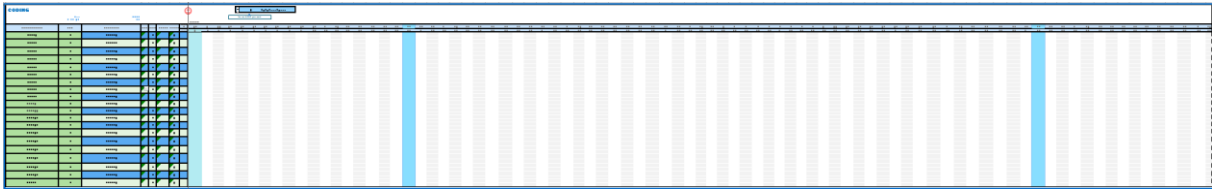
PERCENTAGE	o
------------	---

TIMING	OK
--------	----

Pour les Sous-Gantt cela se présente de la même manière. Les données en vert sont à compléter. Il faut compléter les pourcentages en fonction des sous-étapes de l'étape. Parce que oui une étape peut se décomposer en plusieurs parties. (Exemple : Pour aller en vacance (OBJECTIF PRINCIPAL (Onglet GANTT)) il faut faire le plein de carburant (étape) mais pour faire le plein de carburant il faut enlever le contact (sous-étape), descendre de sa voiture (sous-étape 2), choisir son carburant (sous-étape 3) ...). Il faut donc compléter le temps (« HOURS ») de chaque étape, temps qui va compléter le « GANTT » (Onglet). Il faut aussi compléter les données « START », « DURATION » puis le « PERCENTAGE PERFORMED » qui va calculer les cellules « PERCENTAGE » et « TIMING » et déterminé si oui ou non il faut agir en fonction de toute les données implémentées.

NOTICE D'EMPLOI DE L'EXCEL FULL VERSION

13) Analyse

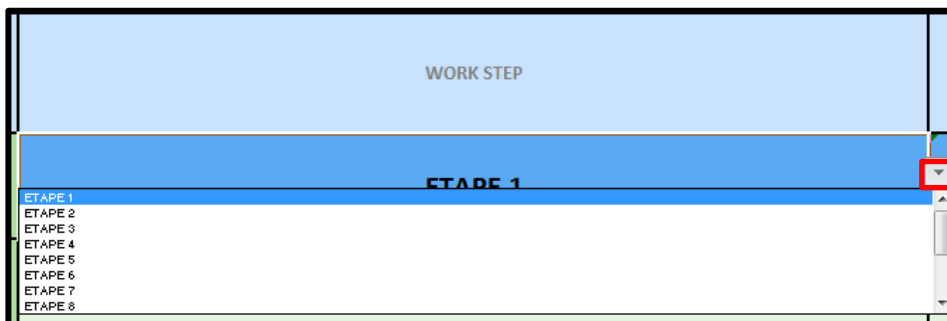


Date 03/07/2018		WEEK 27						weeks per week project
NAME	JOBS	WORK STEP	HOURS	STEPS	START	DURATION		
NAME 1	x	ETAPE 1	o	A	0	-1		
NAME 2	x	ETAPE 8	o	B	0	-1		
NAME 3	x	ETAPE 1	o	C	0	-1		
NAME 4	x	ETAPE 1	o	D	0	-1		
NAME 5	x	ETAPE 1	o	E	0	-1		
NAME 6	x	ETAPE 1	o	F	0	-1		
NAME 7	x	ETAPE 1	o	G	0	-1		
NAME 8	x	ETAPE 1	o	H	0	-1		
NAME 9	x	ETAPE 1	o	I	0	-1		
NAME 10	x	ETAPE 1	o	J	0	-1		
NAME 11	x	ETAPE 1	o	K	0	-1		

L' « ANALYSE » a pour but de gérer votre équipe en fonction du besoin client. (Je précise que cette analyse comprend 1 étape par personne)

« NAME » : Il faut écrire le nom de chaque personne de votre équipe qui participe au projet étudié

« JOBS » : Comme le titre l'indique c'est le travail que la personne fait



« WORK STEP » : C'est l'étape que vous choisissez en cliquant sur la cellule et activer le menu déroulant avec la flèche entouré en rouge. (Vos activités seront automatiquement inscrite dans le menu déroulant en fonction des étapes inscrites dans l'onglet « GANTT »).

WORK STEP	HOURS	STEPS	START	DURATION	weeks
					year
ETAPE 1	0	A	0	-1	weeks project
ETAPE 8	0	B	0	-1	
ETAPE 1	0	C	0	-1	
ETAPE 1	0	D	0	-1	
ETAPE 1	0	E	0	-1	

En fonction de votre choix d'étape les colonnes « HOURS » « STEPS » « START » et « DURATION » vont se remplir automatiquement et donc tracer le Gantt en fonction de l'étape attribué au nom choisis. (EXEMPLE : NAME 1 -> ETAPE 6 = GANTT ETAPE 6 (GANTT ETAPE 6 de l'onglet « GANTT »)

16	10	11
1	2	3
<div style="border: 1px solid black; padding: 2px;"> Férié ou ACT Congés RTT Récup Absence Formation Maladie Déplacement </div>		

Par la suite le GANTT de l'étape va s'afficher dans le cadre rouge ci-dessus et en dessous par le biais d'un menu déroulant vous pourrez positionner les congés ou autres en fonction de la personne tout au long de l'année et donc pouvoir observer les clashes entre l'étape affecté à la personne et ses jours de congés ou autre...